

## ILUMINACIÓN

A la medida y de alto desempeño, con la finalidad de mejorar la efectividad de los espacios industriales.

**ILUMAX**

**SYLVANIA**

ecolighting  
**vcp**



301 1142020



[www.ingeea.com](http://www.ingeea.com)



[dircomercial@ingeea.com](mailto:dircomercial@ingeea.com)

# Iluminación exterior y alumbrado público



301 1142020

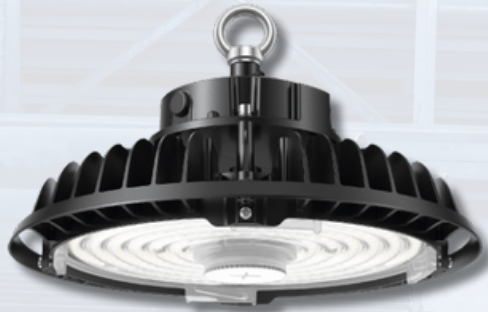


[www.ingeea.com](http://www.ingeea.com)



[dircomercial@ingeea.com](mailto:dircomercial@ingeea.com)

# Iluminación comercial e industrial



301 1142020



[www.ingeea.com](http://www.ingeea.com)



[dircomercial@ingeea.com](mailto:dircomercial@ingeea.com)

# Iluminación de emergencia



301 1142020



[www.ingeea.com](http://www.ingeea.com)



[dircomercial@ingeea.com](mailto:dircomercial@ingeea.com)

# Iluminación de residencial



301 1142020



[www.ingeea.com](http://www.ingeea.com)



[dircomercial@ingeea.com](mailto:dircomercial@ingeea.com)

# Control de iluminación

## Sensores



301 1142020



[www.ingeea.com](http://www.ingeea.com)



[dircomercial@ingeea.com](mailto:dircomercial@ingeea.com)

# Iluminación fotovoltaica



301 1142020



[www.ingeea.com](http://www.ingeea.com)



[dircomercial@ingeea.com](mailto:dircomercial@ingeea.com)

# Diseño de iluminación



301 1142020



[www.ingeea.com](http://www.ingeea.com)



[dircomercial@ingeea.com](mailto:dircomercial@ingeea.com)